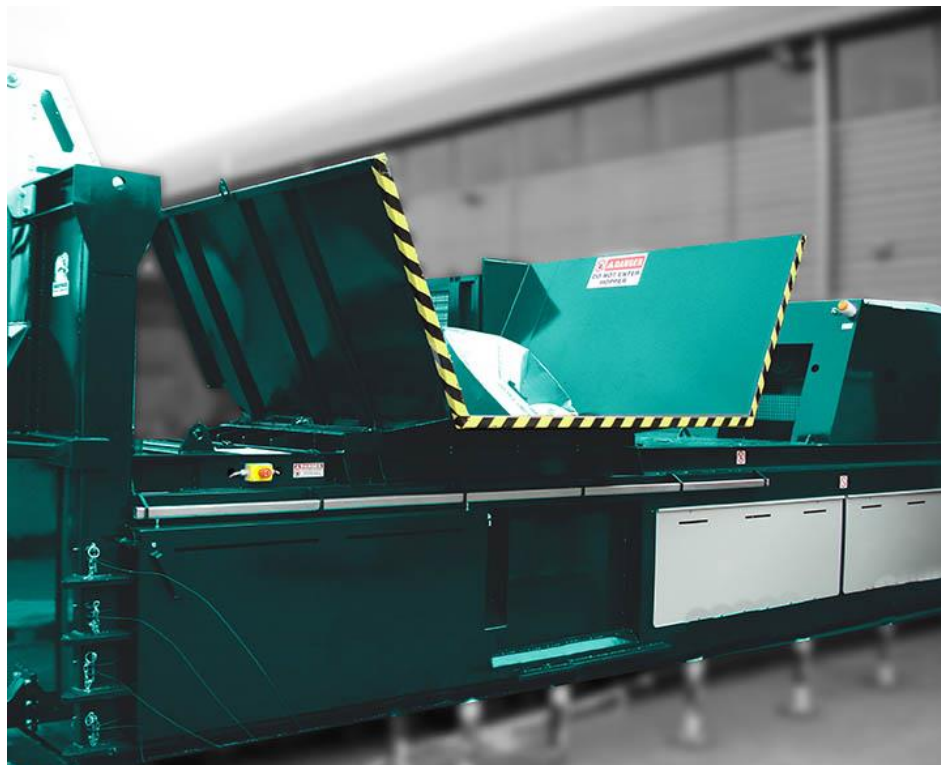


HX800-65T



SPECIFICATION	HX800-65T
DIMENSIONS PRESSE (L X P)	7715 x 1650
POIDS DE PRESSE (L X P X H)	10.5 Tonnes
TAILLE DE BALLE (L X P X H)	1100 x 1100 x 1600mm
POIDS DE BALLE (CARTON)	750 kg max
OUVERTURE DE CHARGEMENT L X P	1750 x 1050 mm
ALIMENTATION	400V - TRIPHASE
TAILLE DU MOTEUR	15 kw - 60A
NIVEAU SONORE	80 db
FORCE DE COMPACTION	65 Tonnes
TEMPS DE CYCLE STANDARD	70 Secondes
OPTION TEMPS DE CYCLE RAPIDE	47 Secondes